



① Ta vesten på som en jakke.
Put the lifejacket on as a jacket.

Die Rettungsweste wie eine Jacke anziehen.



Fest skrittsnoren fra «beverhalen» til spennen på underkant av vesten, og stram til.

Fasten the crotch strap from the "beaver tail" to the buckle at the lower end of the jacket, and tighten.

Schrittgurt durch die Beine führen und Schnalle an der Westunterkante schliessen

②



Fest klikkbeltet og stram til.

Fasten the click belt and tighten.

Schnalle schliessen und festziehen.

④



Ved behov, trekk hetten over hodet, og stram til.

If required, pull the hood over your head and tighten.

Kapule aufsetlen und festziehen.

DET FINNES EGNE REDNINGSVESTER FOR BARN.

THERE ARE SPECIAL LIFE JACKET FOR CHILDREN



SIKKERHET OMBORD SAFETY ONBOARD

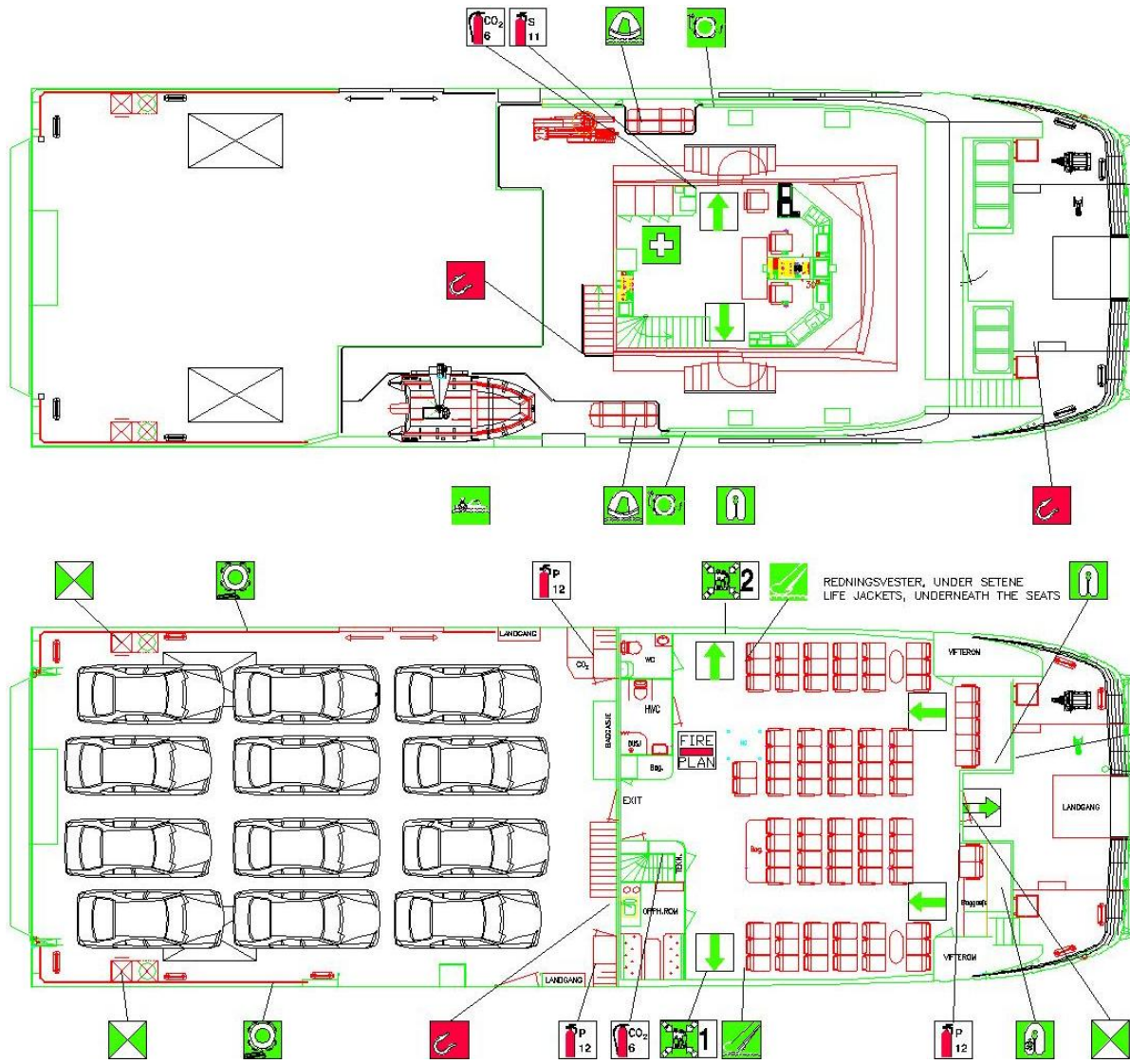


M/S LYSEFJORD



www.stavangerske.no

VENNLIGST IKKE FJERN DENNE FOLDEREN FRA FARTØYET
PLEASE DO NOT REMOVE THIS FOLDER FROM CRAFT



LIVREDNINGSGRØTT
LIFE SAVING EQUIPMENT

	2	REDNINGSGRØTT LIFE RAFTS	2 x 100 PERSONS
	2	EVAKUERINGSKLEIE EVACUATION SLIDE	
	3	LIVBØYE MED LINE LIFEBUOY WITH ROPE	
	2	LIVBØYE MED LYS OG RØYK LIFEBUOY WITH LIGHT AND SMOKE	
	1	FØRSTEHJELP GRØTT FIRST AID KIT	
	10	LIVBELTER FOR BARN OG BABIES LIFE JACKET FOR CHILDREN AND INFANTS	
	88	REDNINGSGRØTT, UNDER SETENE LIFE JACKETS, UNDERNEATH THE SEATS	
	1	GRØTT - GRØTT KAP, 6 PERSONER GRØTT - GRØTT CAP, 6 PERSONS	
	1	REDNINGSGRØTT RESCUE GRØTT	

LYS OG GRØTTGRØTT/SIGNALGRØTT
LIGHT AND EMERGENCY EXITS/SIGNALS

		GRØTTGRØTT EMERGENCY EXIT
		GRØTTGRØTT DIRECTION OF ESCAPE
		GRØTTGRØTT TIL GRØTTGRØTT DIRECTION OF ESCAPE TO EMERGENCY EXIT
	2	EVAKUERINGSSTASJON GRØTT STASJON

BRANNSLOKKINGS GRØTT
FIRE FIGHTING EQUIPMENT

	3	BRANNSLANGE MED TÅKESPRØTT FIRE GRØTT WITH TÅKESPRØTT
	1	SKUMGRØTT 11Kg GRØTT 11Kg
	5	PULVER GRØTT 12Kg GRØTT 12Kg
	4	GRØTT GRØTT 6Kg GRØTT 6Kg
	4	Brann- og Sikkerhetsplan Fire and Safetyplan

GRØTT GRØTT	GRØTT	GRØTT	
Lengde o.a.	32,25 m	Length o.a.	32,25 m
Breidde	10,6 m	Breidde	10,6 m
Dybde i riss	3,7 m	Depth molded	3,7 m
Dyppgang	1,8 m	Draught	1,8 m
Passasjerantall	85	No. of Passengers	85
Lastekapasitet 12 biler/1 buss		Cargo capacity 12 cars/1 bus	
Tonnasje	249 brutto	Gross tonnage	249

ALARM SIGNALER
GENERAL ALARM:



7 KORTE OG 1 LANGT LYDSIGNAL

DERSOM ALARMEN UTLØSES:

TA PÅ VARME YTTERKLØTT FØR REDNINGSGRØTT - FØLG MÅNSKAPETS ANVISNINGER

ALARM SIGNALS
GENERAL ALARM:



7 SHORT AND 1 LONG AUDIO SIGNAL

IF THE ALARM SOUNDS:

PUT ON WARM CLOTTES BEFORE THE LIFE GRØTT - FØLL THE CREWMEMBERS INSTRUCTION.