

# SIKKERHETS TIPS

## SAFETY TIPS



**Røyking er ikke tillatt om bord.**

**No smoking on board.**

**Vennligst unngå bruk av mobiltelefon under om bord eller ilandkjøring.**

**Please avoid using mobile telephones when driving on board or off the ferry.**



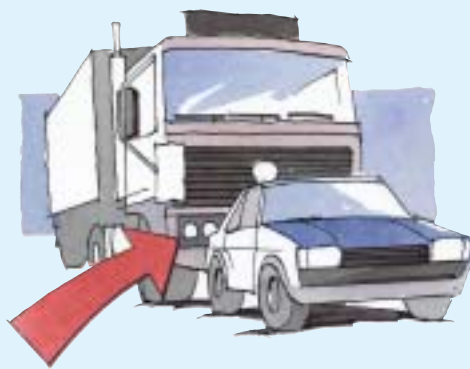
**Opphold på bildekk under overfarten er tillatt.**

**You are permitted to stay on the car deck during the crossing.**

**Gå ikke mellom bilene under overfarten**

**når ferjen legger til kai eller været er dårlig.**

**Dersom en bil ikke skulle være parkert etter forskriftene, kan den flytte på seg og du kan komme i klemme.**



**Do not walk between vehicles during the voyage,**

**when the ferry is berthing, or if weather conditions are poor.**

**If a vehicle is not parked in the regulation manner, it may move and you could be crushed.**

**For din egen sikkerhets skyld**

**– respekter sikkerhetsreglene, og husk at mindre barn aldri må slippes av syne.**

**For your own safety**

**– please observe the safety rules and never let small children out of your sight.**

# VIKTIGE SKILT

## IMPORTANT SIGNS

**Dette skiltet viser de vanlige utgangene fra salongen.**  
**This sign shows the normal exits from the lounge**



**Disse skiltene viser utgangene som skal benyttes når de vanlige utgangene er sperret.**

**These signs show the exits to be used when the normal exits are blocked**



**Disse skiltene viser veien til evakueringsstasjonene og hvor redningsvestene er plassert.**

**These signs show the way to the evacuation stations and where life jackets are located**



Utgang  
Exit



Utgang  
Exit



Evakuerings-stasjon  
Evacuation station



Nød sklie  
Evacuation sclie



Redningsvest  
Life jacket



Redningsvest barn  
Life jacket child

**Gjør deg kjent med ferjen du reiser med!**

**Familiarise yourself with the layout of the ferry!**

**Stavangerske**

# MF STAVANGER



**SIKKERHET  
OM BORD**

**SAFETY ON BOARD**



# REDNINGSVESTER

## LIFE JACKET

# EVAKUERINGSPLAN

## EVACUATION PLAN

### Voksen/Adults



**1**

Ta vesten på som en jakke.  
Put the lifejacket on as a jacket.

**3**

Fest skrittsnoren fra «beverhalen» til spennen på underkant av vesten og stram til.  
Fasten the crotch strap from the «beaver tail» to the buckle at the lower end of the jacket, and tighten.



**2**

Fest klikkbeltet og stram til.  
Fasten the click belt and tighten.

**4**

Ved behov, trekk hetten over hodet, og stram til.  
If required, pull the hood over your head and tighten.



**5**

Klar til bruk.  
Hopp med strake ben.  
The lifejacket is ready for use.  
Jump with straight legs.



### Babies

Det finnes egne vester for baby. Her festes skrittsnoren fra «beverhalen» før glidelås og klikkbeltet lukkes.  
There are special life jackets for babies. Here you fasten the crotch strap from the «beaver tail» before pulling up the zipper and locking the belt.

### Barn/Children

Det finnes egne vester for barn.  
There are special life jackets for children.



### ALARM SIGNALER – ALARM SIGNALS

Behold roen, unngå panikk og følg mannskapets anvisninger, bl.a. via høyttaler.  
Keep calm, avoid panic and follow instructions from the crew, also on the PA system.

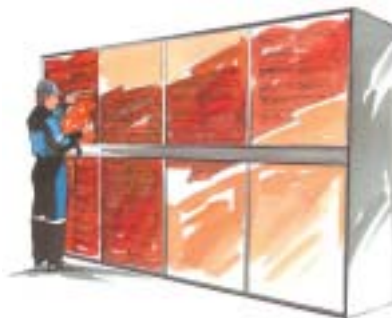
### GENERAL-/EVAKUERINGSALARM GENERAL-/EVAKUATION ALARM



7 korte og 1 langt med alarmklokkene/blinkende lys eller beskjed via høyttaler.  
7 short and 1 long signal with alarm bells/flashing lights or message on the PA system.

**Redningsvestene er plassert i skap ved evakueringsstasjonene på bildekk og i salongen på passasjerdekk.**

The life jackets are located in lockers at the evacuation stations on the car deck and in the saloon on the passenger deck.



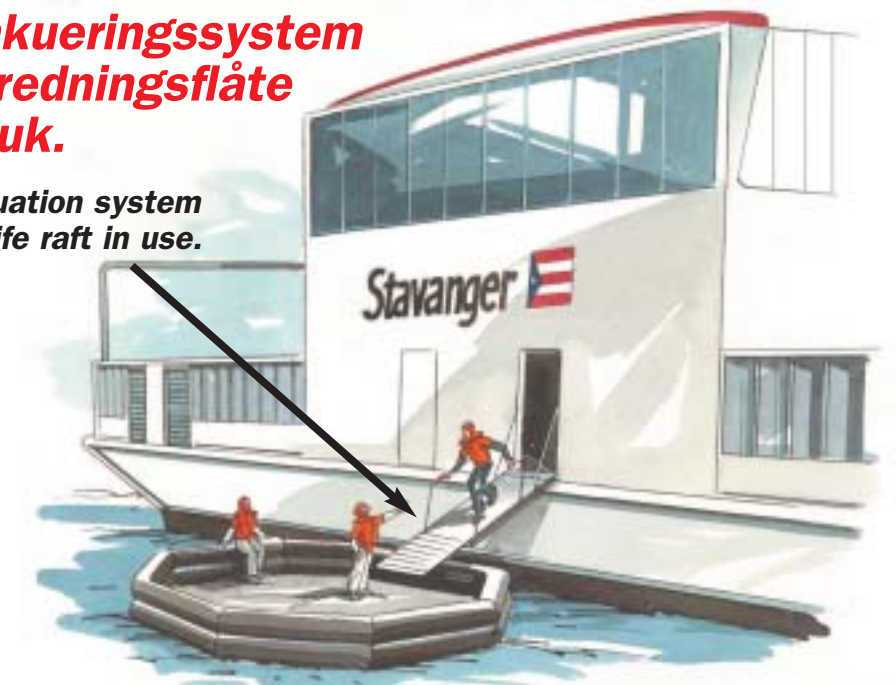
**Skap i salongen på passasjerdekk.**  
Lockers in the saloon on the passenger deck.



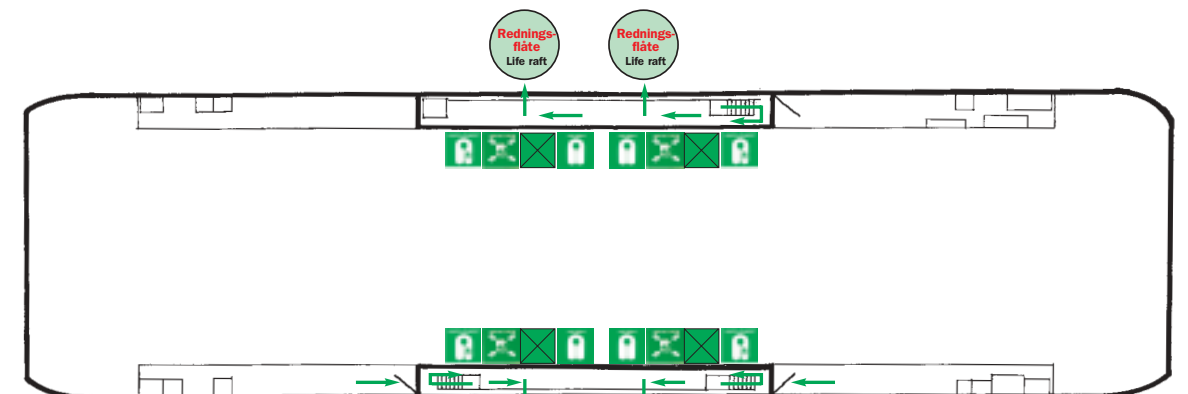
**Skap ved evakueringsstasjonene på bildekk.**  
Lockers at the evacuation stations on the car deck.

**Evakueringsystem og redningsflåte i bruk.**

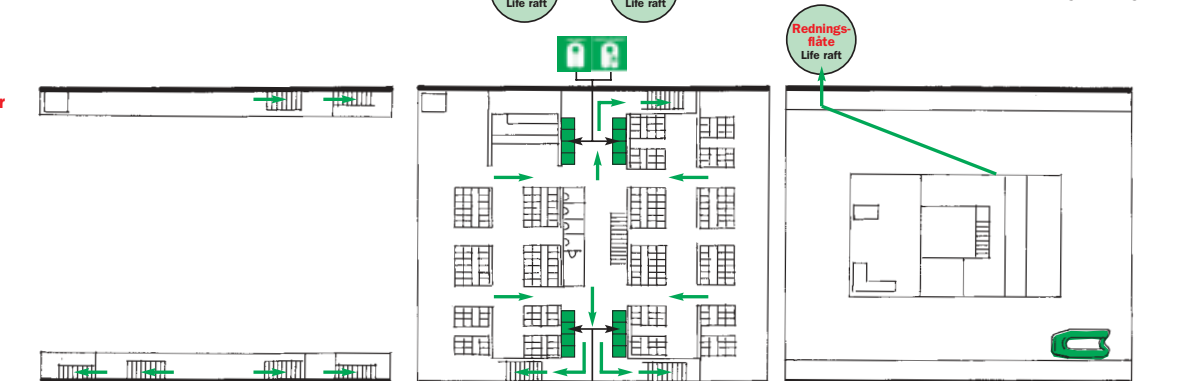
Evacuation system and life raft in use.



Unngå stillethæler og skarpe gjenstander  
Avoid sharp heels and other sharp objects



BILDEKK  
CAR DECK



MELLOMDEKK  
MIDDLE DECK

PASSASJERDEKK  
PASSENGER DECK

MANNSKAPSDÉKK  
CREW DECK

**Evakuering foregår fra evakueringsstasjoner på bildekk.**  
Evacuation takes place from the evacuation stations on the car deck.

- Evakueringsstasjoner  
Evacuation stations
- Nød utgang  
Emergency Exit
- Barnevester  
Children's life jackets
- Redningsvester  
Life jackets